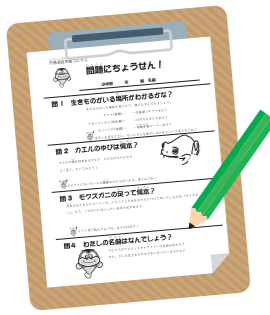


もっと知ろう ふるさとの自然 親しもう 水辺の生きもの 穴道湖自然館ゴビウス 体験学習プログラムのご案内

穴道湖自然館ゴビウスは、島根の川や穴道湖・中海の生きものや自然環境について、楽しみながら学べる水族館です。ゴビウススタッフの体験をもとに解説を実施し、生きものについて楽しく学習できる場としてご利用いただけるプログラムをご案内いたします。水族館見学とあわせてご利用いただけますので、校外学習や遠足の場としてご利用ください。

ご利用は、入館料のみ、天候にかかわらずご来館の団体様のみお申し込みいただけます。
プログラム1と他のプログラムは併用可能ですが、プログラム2・3・4の併用はできません。

ワークシートに挑戦! 何人でもOK 約45分 他のプログラムとの併用も可能です!



ワークシートを手に館内見学を行うことで水槽の生きものをじっくり観察いただくプログラムです。小学校低学年以下向けの「ゴビウスビンゴ」や、小学校中学年以上の「ゴビウスクイズ」など学年にあわせた設問をご用意しています。生きものクイズに挑戦することで、生きものを見るだけでは気がつかなかった、新しい発見があるかもしれません。楽しみながら挑戦していただける内容です。また、解説付きの解答をご用意していますので、見学後に学校等に戻ってからの答え合わせ、振り返りも可能です。
※筆記用具、バインダーをご持参ください。

裏方探検! 水槽の裏側へ行ってみよう!

 1班20名程度*  約25分

普段見ることができない水族館の裏側を見学します。大きな水槽の水質を保つしくみについて、ろ過装置を見学しながらの解説や、生きものたちのエサについての説明、飼育設備や予備水槽の解説などゴビウスのひみつが満載のプログラムです。



- ご協力ください
- ・対象は小学生以上、あらかじめ20名程度に班分けをお願いします。
 - ・魚のにおいや機械の大きな音がするところがあります。
 - ・階段の昇降があります。車いすでご参加の場合は階段までとなります。
 - ・引率者に扉の開閉、照明の消灯などをお願いすることがあります。

* 大人数での裏方探検をご希望の場合は、あらかじめ電話にてご相談ください。
例) 80人の団体の場合、あらかじめ4つのグループに分けておいてください。裏方探検の見学だけで120分程度かかります。これをふまえて滞在時間をご計画ください。

オリジナル映像を見よう!

 ~60名程度  約25分

生きものや自然について、魅力たっぷりの映像をご用意しています。
4種類の映像A~Dからおひとつご希望の映像をお選びください。原則として1団体ひとつの映像視聴とさせていただきます。

●A 穴道湖の生きものたち	穴道湖にすむ魚たちやエビ・カニ、冬鳥などの生態を幅広く紹介します。
●B 島根の川の魚たち	斐伊川・江の川などにすむ魚たちの暮らしを紹介。貴重な産卵シーンは必見です。
●C 島根の田んぼや水路の生きものたち	水生昆虫やカエルなど里山にすむ小さな生きもの暮らしをみてみましょう。
●D 島根の外来種	島根で見られる外来種について、その問題点や関連する法律などを紹介します。

ゴビウス レクチャー ~60名程度 15分~30分程度

校外学習、理科や総合的な学習など、ご来館の目的にあわせてご利用ください。
学習テーマに応じてスタッフが解説、また事前にいただいた質問にもお答えします。



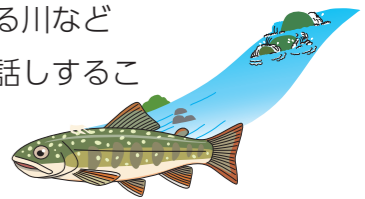
穴道湖・中海の生きもの

汽水域である穴道湖・中海の環境とそこにくらしている生きものについてお話しします。



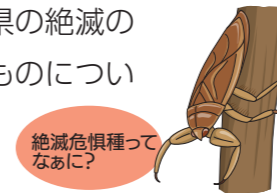
島根の川の生きもの

島根の川の生きものについてお話しします。総合学習で調べている川などご希望にあわせてお話しすることも可能です。



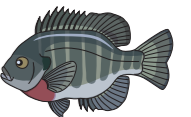
しまねの絶滅危惧種

オオサンショウウオやタガメ、ミナミアカヒレタビラなどといった島根県の絶滅のおそれのある水辺の生きものについてお話しします。



外来種について

ブルーギルやアカミミガメなどの島根県で見つかった外来種についてお話しします。身近にいる外来生物について知ることは外来種問題に取り組む第一歩です。



水族館のお仕事

水族館のお仕事といえば、生きもののお世話、水槽の清掃などが思い浮かびますね。このほかにもたくさんの仕事があります。仕事内容、やりがいや苦労話をお話しします。

学習に応じた解説について

総合学習等で調べている自然環境や生きものや、学級で飼育している生きものについてお話しします。生きものの特徴や飼育方法をくわしくお話しします。